

grenelle de l'Insertion



Insertion professionnelle des personnes éloignées de l'emploi

LE ROLE DES ENTREPRISES



03.04.2008



Qui sont les personnes éloignées de l'emploi ?

- ★ Les demandeurs d'emploi sans qualification
- ★ Les jeunes en recherche d'un premier emploi
- ★ Les demandeurs d'emploi de plus de 45 ans
- ★ Les demandeurs d'emploi issus de l'immigration
- ★ Les chômeurs de longue durée et les allocataires du RMI



grenelle de l'insertion



Qui sont les entreprises ici considérées ?

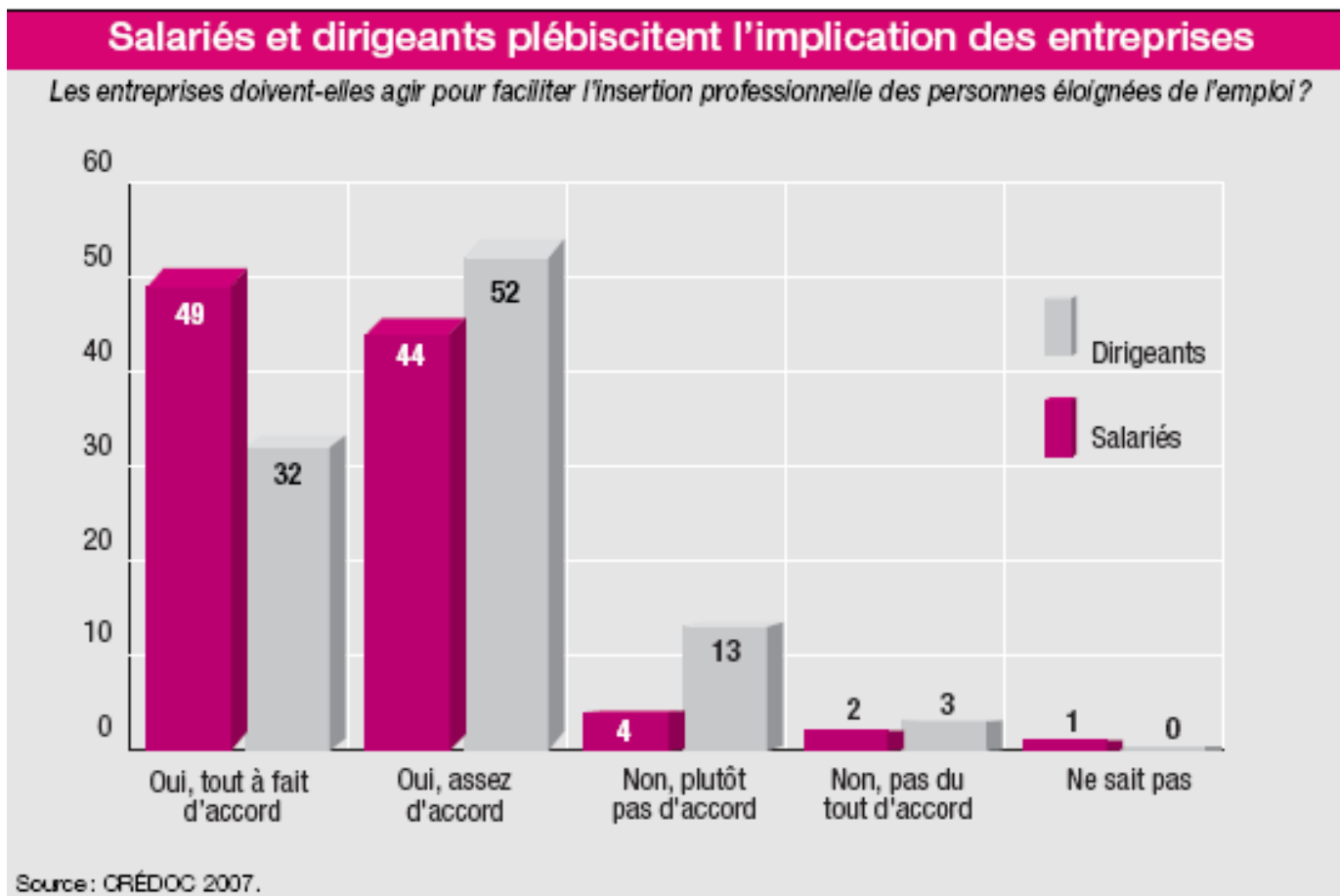
- ★ Pas de statut particulier
- ★ Pas d'objet social spécifique
- ★ Sur le territoire métropolitain



03.04.2008

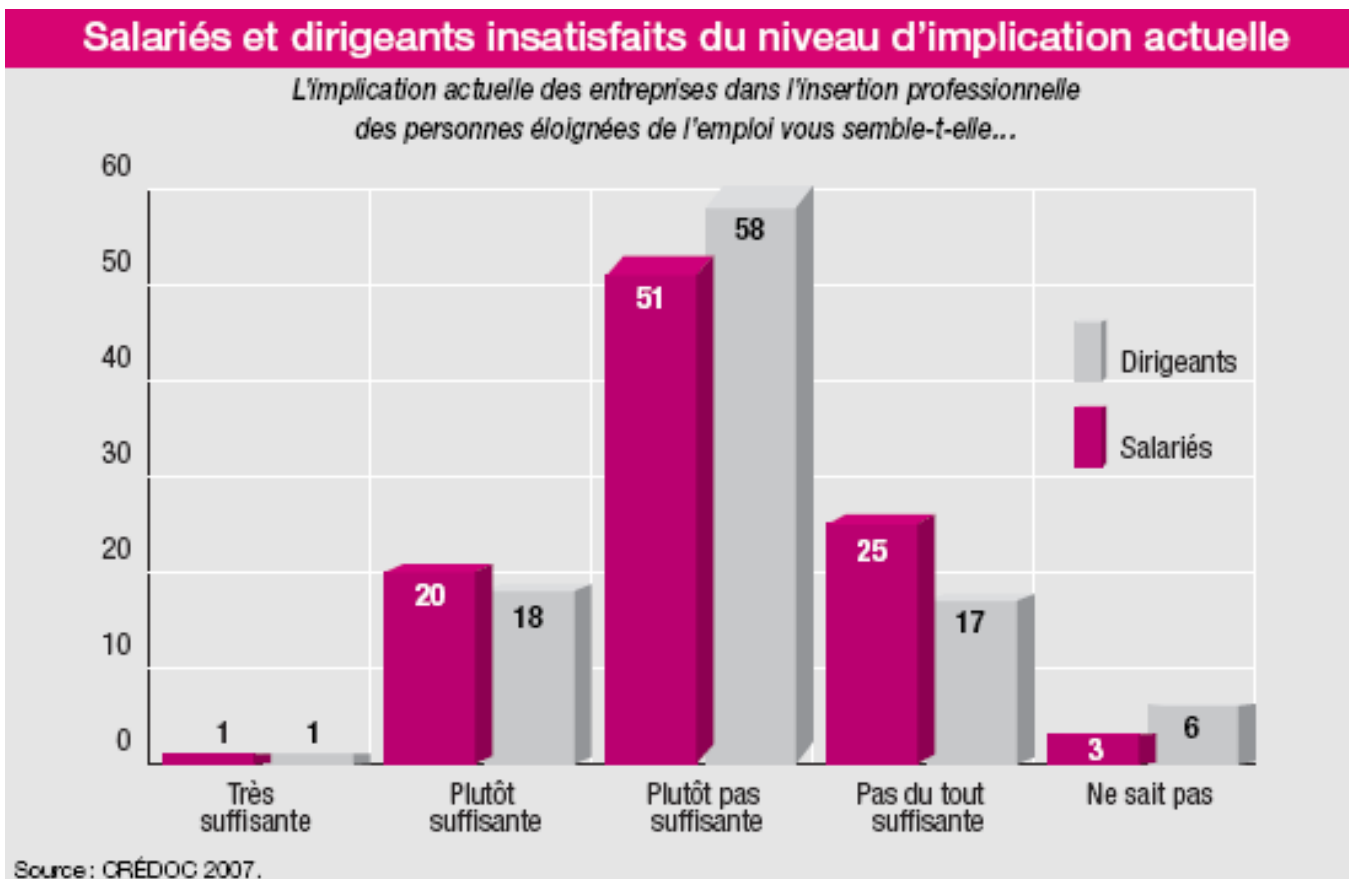


Que pense les salariés et les dirigeants d'entreprises ?



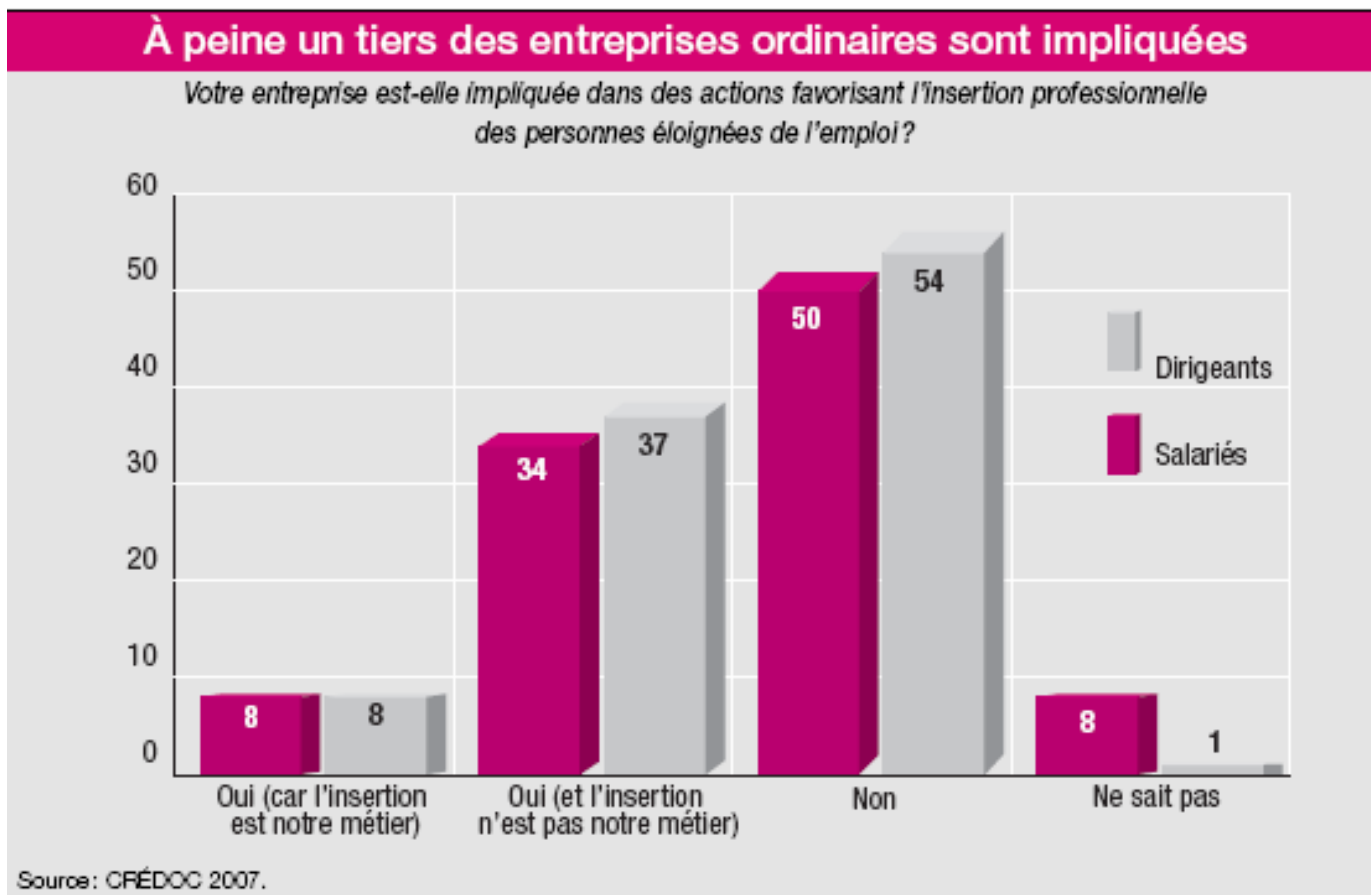


Que pense les salariés et les dirigeants d'entreprises ?





Que pense les salariés et les dirigeants d'entreprises ?



grenelle de l'insertion



Comment mobiliser les entreprises ?

- ★ Le développement de la RSE
- ★ La réalité économique
- ★ Le « paradoxe du bienfaiteur » : assumer ses motivations



03.04.2008



Les grandes motivations des entreprises

- ★ Recruter
- ★ Renforcer sa position sur le marché
- ★ Satisfaire les aspirations des collaborateurs
- ★ Respecter les obligations réglementaires
- ★ Développer son réseau de partenaires
- ★ Améliorer ses performances





Que font les entreprises ?

- ★ Une myriade d'initiatives
- ★ Les deux grandes familles : volet intégratif / volet caritatif
- ★ Leurs influences réciproques





Les grandes modalités de l'implication des entreprises

Volet intégratif : accueillir « chez soi »

- ★ Former en entreprise, sans obligation d'embauche
- ★ S'imposer des contraintes en matière de recrutement
- ★ Elargir ses viviers de recrutement
- ★ Sous-traiter son recrutement
- ★ Mutualiser le recrutement
- ★ Faire évoluer ses propres méthodes de recrutement





Les grandes modalités de l'implication des entreprises

Volet caritatif : aider « à distance »

- ★ Promouvoir l'implication des entreprises dans l'IPEE
- ★ Etablir des relations commerciales avec des structures engagées
- ★ Financer des organismes dédiés à l'IPEE
- ★ Impliquer des personnes de l'entreprise
- ★ Les implications multiples





Un enjeu majeur : la subsidiarité

1- Niveau national



2- Branche professionnelle



3- Entreprise dans son ensemble



4- Service Ressources Humaines



5- Equipes opérationnelles



6- Collaborateurs





Le mot de la fin : EVALUATION

- ★ Les ambiguïtés de l'impact : risques, effets non voulus
- ★ Les limites de l'existant en matière d'évaluation
- ★ La nécessité de décroisonner les acteurs

